

Главная задача таких профессий - умение общаться с людьми!

Выбирать специализацию в этой сфере нужно на основе своих склонностей и индивидуальных интересов, а также на основе опыта участия или умения организовать групповые или коллективные мероприятия.

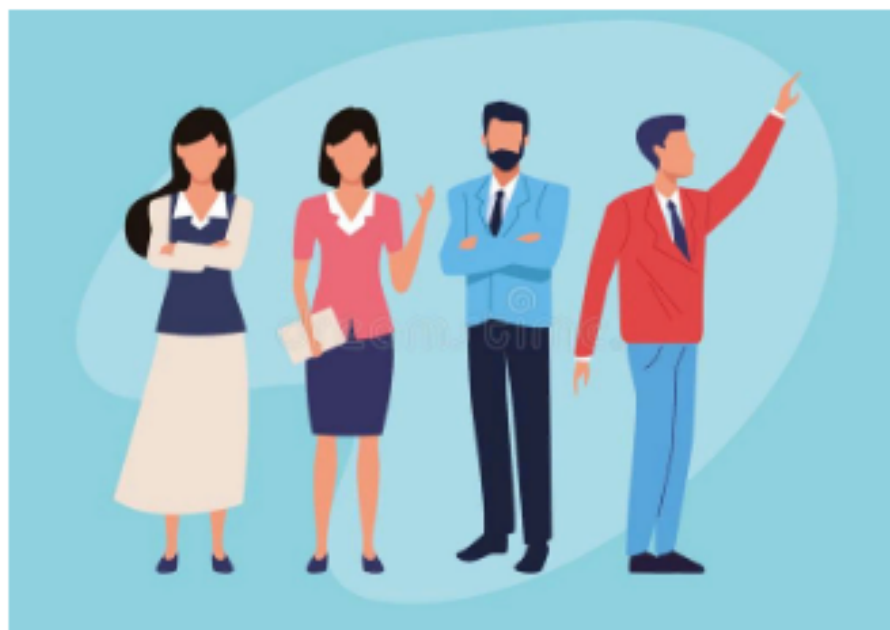
Сюда входят любые специальности, связанные с обучением, воспитанием, обслуживанием и руководством – те, которые предполагают общение и тесное взаимодействие с другими людьми.



Если ты:

- эмоционально устойчив,
- испытываешь потребность в постоянном общении
- способен улавливать настроение и мысли людей
- умеешь разбираться в человеческих взаимоотношениях и намерениях,
- умеешь быстро находить общий язык с разными людьми
- обладаешь хорошей выдержкой

То профессии типа "человек-человек" абсолютно точно для тебя!



Что выберешь ты?

Воспитание и обучение - няня, учитель, воспитатель детского сада— профессии творцов будущего

Охрана здоровья - медсестра, врач, психолог, ветеринар - профессии для смелых и чутких

Организация и управление - менеджер, представители гостиничного бизнеса, экскурсовод, администратор - профессии для коммуникабельных и общительных

Правовая защита - юрист, судья, адвокат - профессии вершителей судеб

Обслуживание - визажист, парикмахер, стилист - профессии для ценителей красоты

Культура и искусство - переводчик, журналист, режисер - профессии для социально-активных личностей

На заметку



Развиваться и совершенствоваться в этой области помогут такие предметы, как история, литература и другие, цель которых – изучение общества и людей. Так же большинство специальностей требуют особого и оптимистичного отношения к окружающим. Нужно уметь и сострадать, и радоваться за ближнего, быть отзывчивым и доброжелательным, готовым в любой момент прийти на помощь, быть терпеливым и снисходительным.

К группе профессий типа «Человек-человек» относятся профессии, связанные с управлением, обучением, воспитанием, обслуживанием, лечением, защитой людей. Эти профессии требуют от человека терпения, умения брать ответственность на себя, контролировать свои эмоции. Главное содержание труда в этих профессиях — эффективное взаимодействие между людьми (врач, медсестра, учитель, воспитатель, официант, продавец, парикмахер).

Какая профессия тебе
подходит?



Тип профессий "человек-человек"